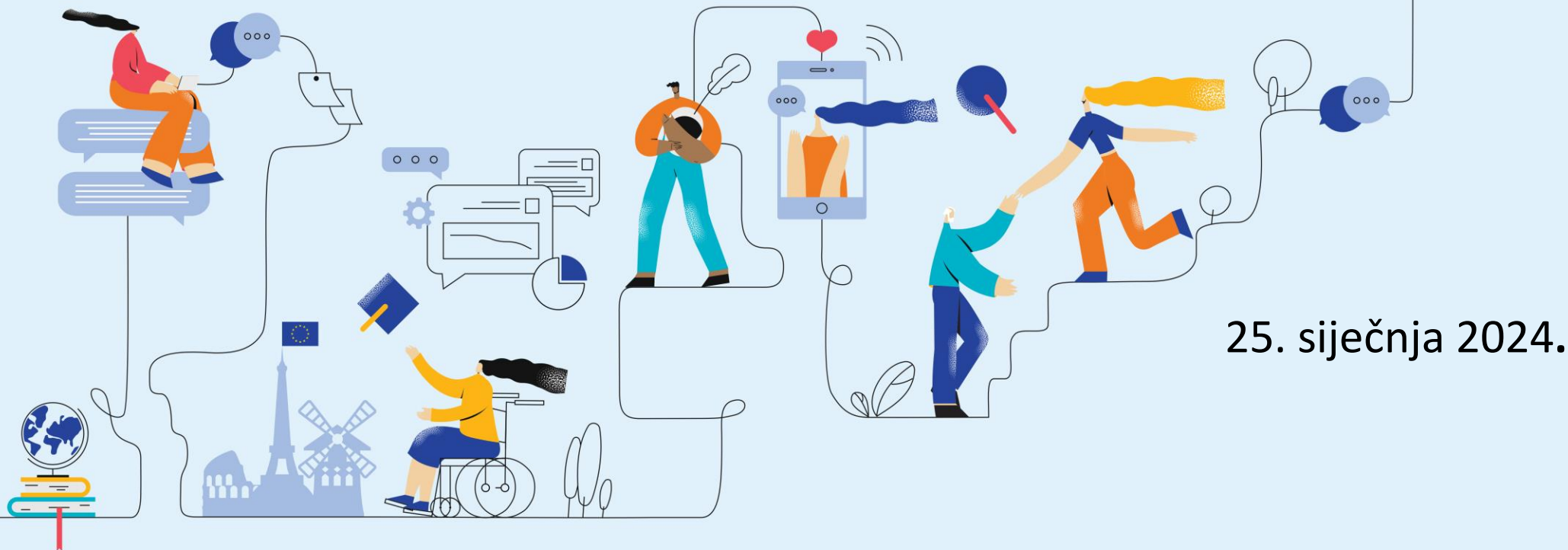


Informativni webinar za prijavitelje

KLJUČNA AKTIVNOST 1 – KA122

online



25. siječnja 2024.

Erasmus+ (2021.-2027.)

Opći je cilj programa cjeloživotnim učenjem podupirati obrazovni, profesionalni i osobni razvoj ljudi u području obrazovanja, osposobljavanja, mladih i sporta u Europi i šire, što pridonosi održivom rastu, kvaliteti radnih mjesta, socijalnoj koheziji, poticanju inovacija te jačanju europskog identiteta i aktivnoga građanstva.



KA1 mobilnost
pojedinaца
- osoblja i polaznika

KA2 suradnja za inovacije i
razmjenu dobre prakse
*- suradnička i mala
partnerstva*

KA3 podrška reformi
politika
- Jean Monnet aktivnosti

Svrha i ciljevi –KA1

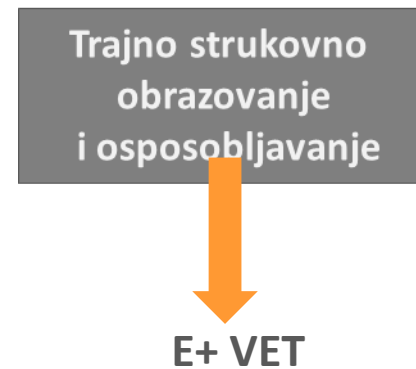
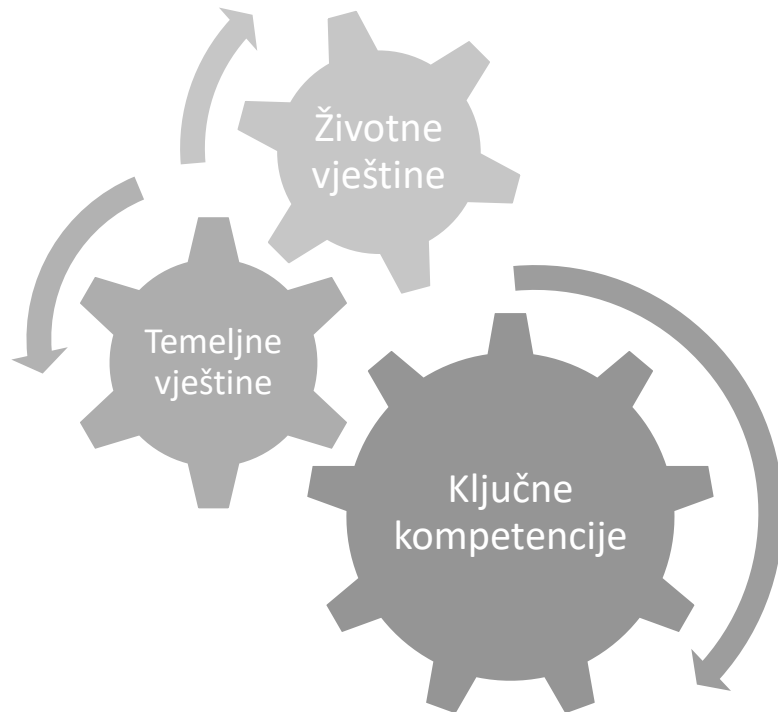
Pružanje prilike za učenje pojedincima i poduprijeti internacionalizaciju i razvoj organizacija u području obrazovanja odraslih



- **jačanje europske dimenzije učenja i poučavanja**
- doprinos stvaranju **europskog prostora obrazovanja**
- povećanje kvalitete obrazovanja odraslih za razvoj **ključnih kompetencija** i temeljnih vještina
- promocija načela uključivosti i raznolikosti, sudjelovanja u demokratskim procesima, okolipne održivosti i odgovornosti, digitalne transformacije – **prioriteti**
- **jačanje kapaciteta organizacija** i uključivanje org. koje rade s osobama s manje mogućnosti, malih i manje iskusnih organizacija

Što je to obrazovanje odraslih?

Sve vrste **nestrukovnog** obrazovanja odraslih, neovisno o tome jesu li **formalne, neformalne** ili **informalne** prirode



Tko može sudjelovati?

1. Organizacije koje provode obrazovne programe i aktivnosti u području općeg, nestrukovnog obrazovanja odraslih

[Prihvatljive organizacije \(definicije na ampeu.hr\)](http://ampeu.hr)

- formalni programi
- neformalni programi
- formalni i neformalni programi usmjereni na uključivanje osoba s manje mogućnosti

2. Lokalna i regionalna

javna tijela i druge organizacije koje imaju ulogu u području obrazovanja odraslih



Odrasli polaznik:

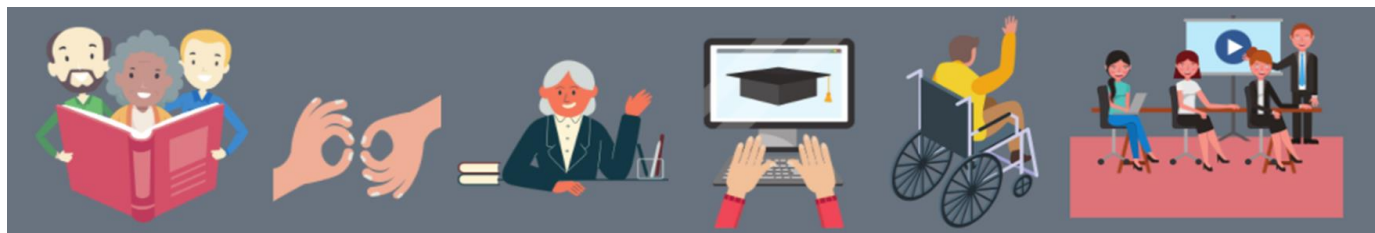
- osoba koja se nakon završetka ili prestanka početnog obrazovanja ili osposobljavanja vraća nekim oblicima nastavka učenja (formalno, neformalno ili informalno)
- polaznik programa obrazovanja odraslih u organizaciji pošiljateljici

Naglasak: na osobe s manje mogućnosti i *low-skilled*

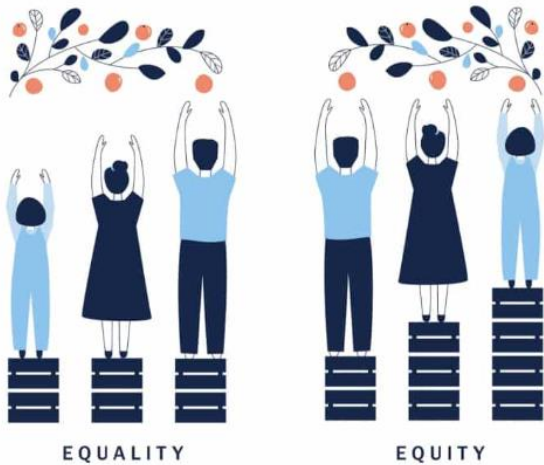
Pri odabiru sudionika svi bi projekti trebali težiti uključivoj i uravnoteženoj kombinaciji profila sudionika te u znatnoj mjeri uključivati osobe s manje mogućnosti, u skladu s ciljevima aktivnosti

Obrazovno osoblje: nastavnici, predavači, nenastavno osoblje (upravljačko osoblje, savjetnici, koordinatori, volonteri...)

Sudionici moraju biti zaposleni u organizaciji ili kontinuirano raditi s organizacijom (učitelji, nastavnici, voditelji osposobljavanja, osobe koje rade s mladima itd. ne smatraju se polaznicima u području obrazovanja odraslih)



Osobe s manje mogućnosti

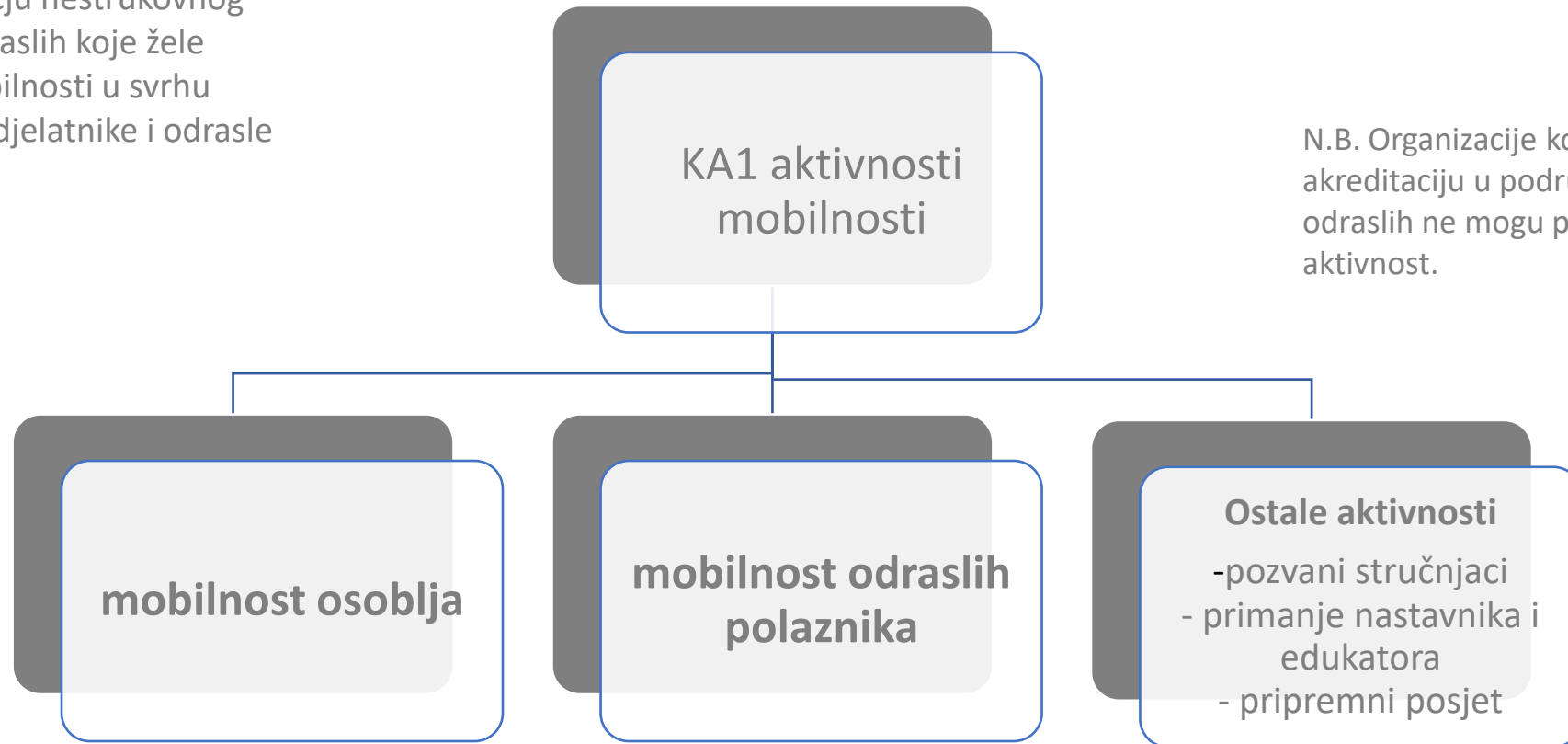


- osobe s invaliditetom
- osobe iz ruralnih područja
- migranti, tražitelji azila
- starije osobe
- niže obrazovani
- NEET osobe

...osobe s manje mogućnosti (...) osobe koje nailaze na prepreke koje im onemogućuju pristup mogućnostima u okviru Programa zbog gospodarskih, socijalnih, kulturnih, zemljopisnih ili zdravstvenih razloga, migrantskog porijekla ili zbog razloga kao što su invaliditet i poteškoće u učenju...

Uredba europskog parlamenta i vijeća o uspostavi programa „Erasmus”

Namijenjena organizacijama koje djeluju u području nestrukovnog obrazovanja odraslih koje žele organizirati mobilnosti u svrhu učenja za svoje djelatnike i odrasle polaznike



Ključna aktivnost 1

kratkoročni projekti KA122

N.B. Organizacije koje imaju Erasmus akreditaciju u području obrazovanja odraslih ne mogu prijaviti KA122 aktivnost.

Mobilnost osoblja

- **praćenje rada** (job shadowing) (2-60 dana)
- **poučavanje i osposobljavanje** (2-365 dana)
- **tečajevi i treninzi** (2-30 dana) – prihvatljivi troškovi kotizacije do 10 dana po sudioniku **(!!! Samo za mobilnost osoblja)**

Izbor tečaja je odgovornost organizacije prijaviteljice:
[standardi kvalitete za tečajeve u okviru KA1](#)

Mogućnost kombiniranih mobilnosti – fizička i virtualna mobilnost (blended mobilities)

Polaznici

- nastavno osoblje, treneri
- drugo nenastavno osoblje i stručnjaci: upravljačko osoblje, volonteri, savjetnici, koordinatori

Mobilnost odraslih polaznika

- **Grupna mobilnost** (2-30 dana), barem 2 sudionika
 - *grupa odraslih polaznika iz organizacije pošiljateljice provodi vrijeme u drugoj zemlji (organizaciji primateljici) sudjelujući u aktivnostima inovativnog učenja → vršnjačko učenje, učenje kroz rad (work-based learning), volontiranje itd.*
 - *sadržaj fokusiran na razvoj ključnih kompetencija ili dimenzije programa: uključivost, digitalna transformacija, okolišna održivost i sudjelovanje u demokratskim procesima*
 - *kvalificirani stručnjaci/treneri iz organizacije pošiljateljice trebaju biti u pratnji odraslih polaznika tijekom cijelog trajanja aktivnosti*
- **Individualna mobilnost** (2-365 dana)
 - *kratkoročna (2-29 dana), dugoročna (30-365)*
 - *unaprjeđivanje znanja i vještina u inozemstvu (organizacija primateljica)*
 - *potrebno definirati individualni program učenja, može uključivati metode formalnog ili neformalnog učenja npr. učenje u učionici (in-class learning), učenje kroz rad, praćenje rada...*

Polaznici

- odrasli polaznici s manje mogućnosti uključujući osobe s nižom razinom temeljnih vještina
- korisnici programa obrazovanja u organizaciji prijaviteljici

Ostale aktivnosti

- **Pozvani stručnjaci (2-60 dana)**
 - *organizacija prijaviteljica poziva trenere, učitelje, eksperte iz inozemstva koji mogu poboljšati poučavanje i učenje → trening za osoblje, nove metode učenja, prijenos dobrih praksi...*
- **Primanje nastavnog osoblja koje se osposobljava (10-365 dana)**
 - *organizacija može ugostiti osobe iz inozemstva koje se obrazuju za nastavničko zvanje i poučavanje ili su nedavno diplomirale (unutar 12 mjeseci) u navedenom području*

Financiranje: organizacija domaćin prima potporu za organiziranje aktivnosti, a troškove putovanja i individualnu potporu za sudionika osigurava organizacija pošiljateljica
- **Pripremni posjeti – popratna aktivnost uz mobilnost osoblja ili odraslih polaznika**
 - *posjet organizaciji primateljici prije aktivnosti mobilnosti s jasnom svrhom (početak rada s partnerskom organizacijom, priprema dužih aktivnosti mobilnosti...)*
 - *nisu mogući za tečajave i treninge; sredstva za maksimalno tri osobe*